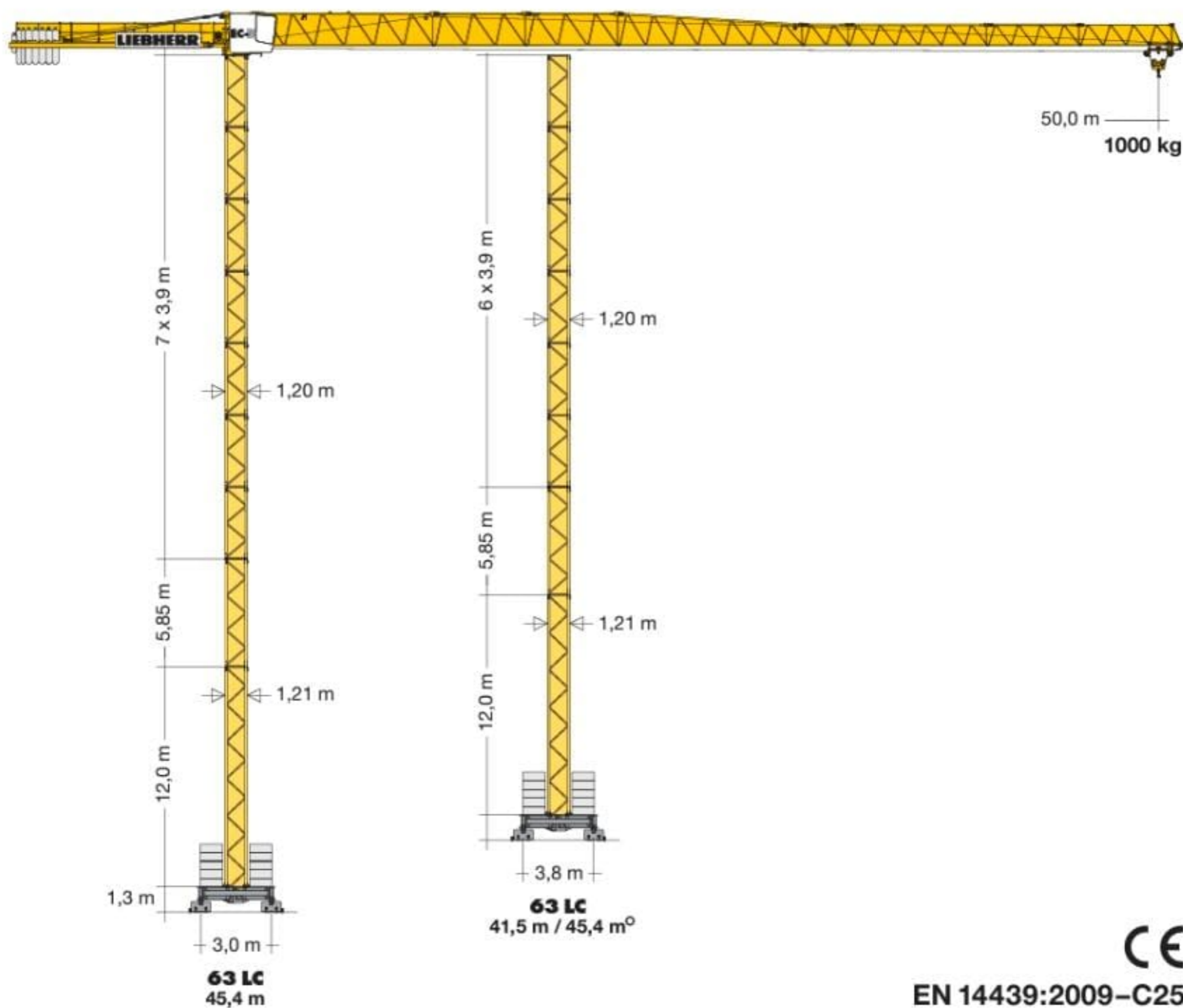


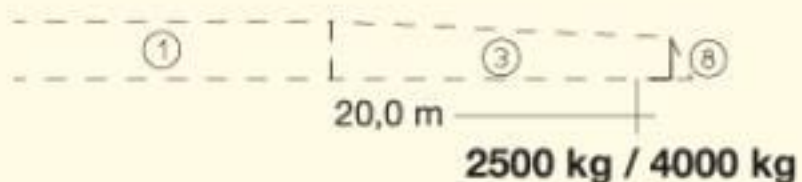
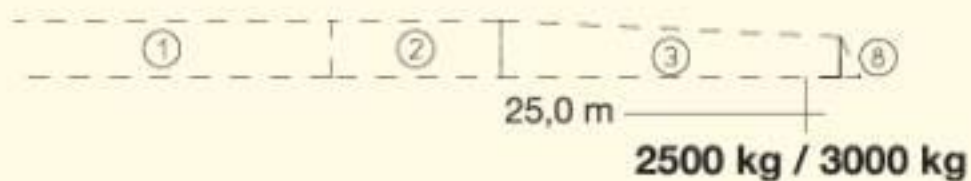
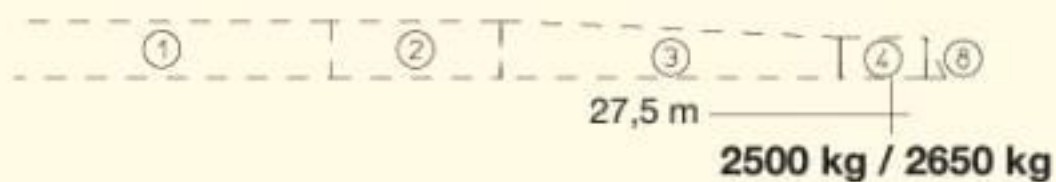
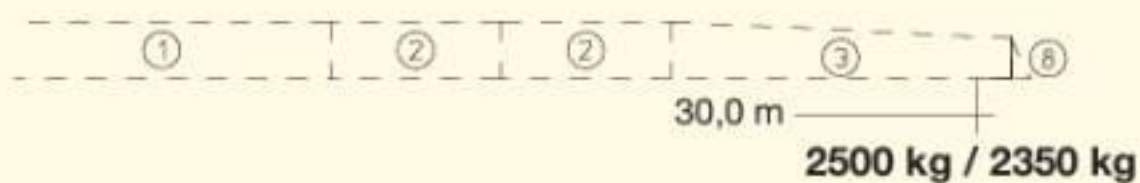
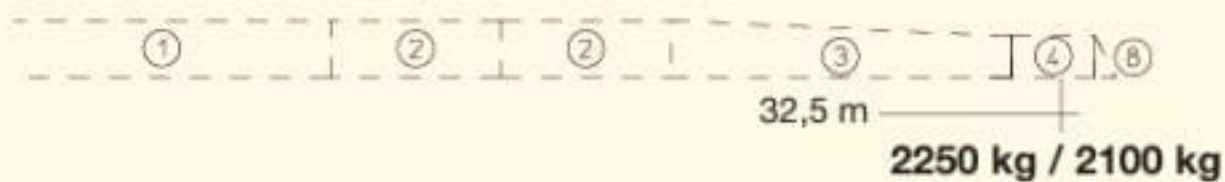
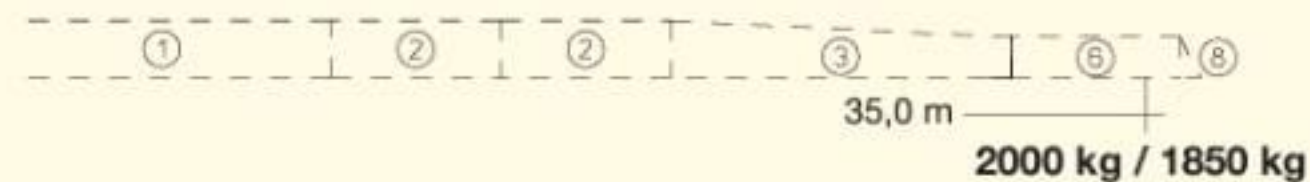
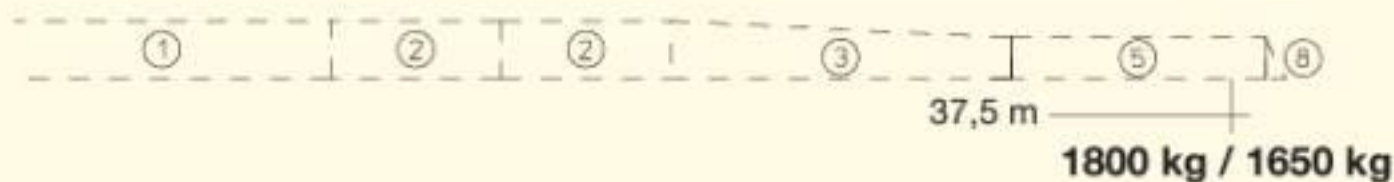
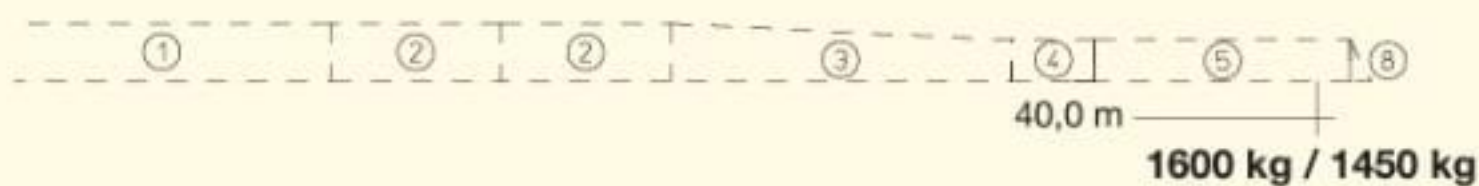
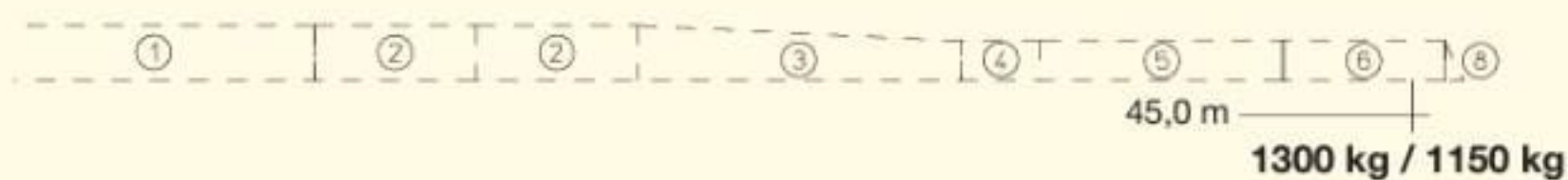
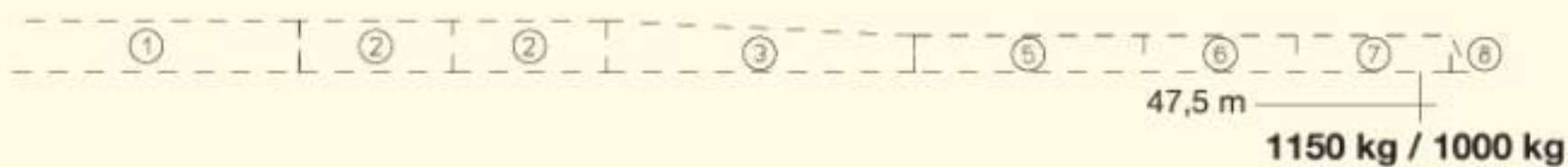
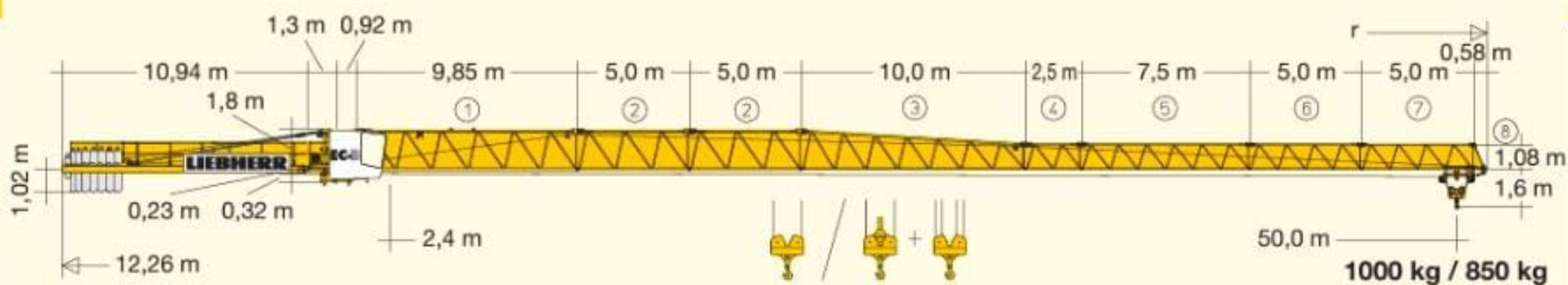
# Turmdrehkran 71 EC-B 5

Tower Crane / Grue à tour / Gru a torre / Grúa torre  
Guindaste de torre / Башенный поворотный кран

▶ **71 EC-B 5**  
**71 EC-B 5 FR.tronic®**




CE  
EN 14439:2009-C25

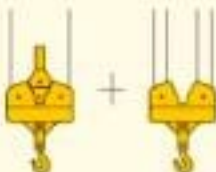


# Ausladung und Tragfähigkeit

Radius and capacity / Portée et charge / Sbraccio e portata  
Alcances y cargas / Alcance e capacidade de carga / Вылет и грузоподъемность

				m/kg														
m	r	m/kg		15,0	17,5	20,0	22,5	25,0	27,5	30,0	32,5	35,0	37,5	40,0	42,5	45,0	47,5	50,0
50,0	(r = 51,5)	2,4-23,7 2500		2500	2500	2500	2500	2350	2110	1900	1730	1580	1450	1340	1240	1150	1070	<b>1000</b>
47,5	(r = 49,0)	2,4-25,0 2500		2500	2500	2500	2500	2500	2240	2030	1840	1690	1550	1430	1330	1230	<b>1150</b>	
45,0	(r = 46,5)	2,4-26,1 2500		2500	2500	2500	2500	2500	2350	2130	1940	1770	1630	1510	1400	<b>1300</b>		
42,5	(r = 44,0)	2,4-26,9 2500		2500	2500	2500	2500	2500	2430	2200	2010	1840	1690	1560	<b>1450</b>			
40,0	(r = 41,5)	2,4-27,4 2500		2500	2500	2500	2500	2500	2490	2250	2050	1880	1730	<b>1600</b>				
37,5	(r = 39,0)	2,4-28,3 2500		2500	2500	2500	2500	2500	2500	2340	2130	1950	<b>1800</b>					
35,0	(r = 36,5)	2,4-28,9 2500		2500	2500	2500	2500	2500	2500	2390	2180	<b>2000</b>						
32,5	(r = 34,0)	2,4-29,7 2500		2500	2500	2500	2500	2500	2500	2470	<b>2250</b>							
30,0	(r = 31,5)	2,4-30,0 2500		2500	2500	2500	2500	2500	2500	<b>2500</b>								
27,5	(r = 29,0)	2,4-27,5 2500		2500	2500	2500	2500	2500	<b>2500</b>									
25,0	(r = 26,5)	2,4-25,0 2500		2500	2500	2500	2500	<b>2500</b>										
22,5	(r = 24,0)	2,4-22,5 2500		2500	2500	2500	<b>2500</b>											
20,0	(r = 21,5)	2,4-20,0 2500		2500	2500	<b>2500</b>												

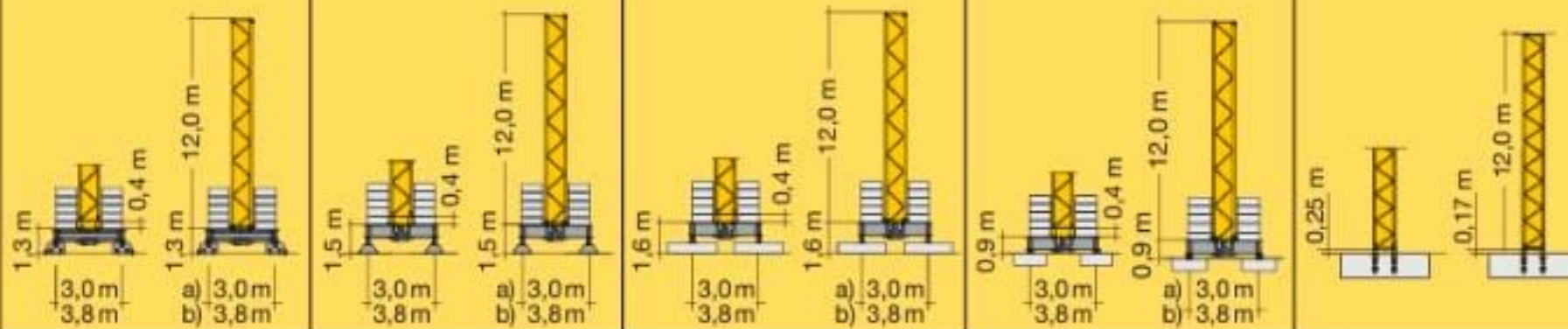
  

				m/kg														
m	r	m/kg		15,0	17,5	20,0	22,5	25,0	27,5	30,0	32,5	35,0	37,5	40,0	42,5	45,0	47,5	50,0
50,0	(r = 51,5)	2,4-22,9 2500	2,4-12,8 5000	4150	3470	2950	2560	2250	1990	1780	1600	1450	1310	1200	1090	1000	920	<b>850</b>
47,5	(r = 49,0)	2,4-24,1 2500	2,4-13,4 5000	4400	3680	3140	2730	2390	2120	1900	1710	1550	1410	1290	1180	1090	<b>1000</b>	
45,0	(r = 46,5)	2,4-25,1 2500	2,4-14,0 5000	4600	3850	3290	2860	2510	2230	2000	1800	1630	1490	1360	1250	<b>1150</b>		
42,5	(r = 44,0)	2,4-25,8 2500	2,4-14,3 5000	4750	3970	3400	2950	2600	2310	2070	1870	1700	1550	1420	<b>1300</b>			
40,0	(r = 41,5)	2,4-26,3 2500	2,4-14,6 5000	4840	4060	3470	3020	2660	2360	2120	1910	1740	1580	<b>1450</b>				
37,5	(r = 39,0)	2,4-27,1 2500	2,4-15,0 5000	5000	4200	3600	3130	2760	2450	2200	1990	1810	<b>1650</b>					
35,0	(r = 36,5)	2,4-27,6 2500	2,4-15,3 5000	5000	4290	3670	3200	2820	2510	2250	2040	<b>1850</b>						
32,5	(r = 34,0)	2,4-28,3 2500	2,4-15,7 5000	5000	4410	3780	3290	2900	2590	2320	<b>2100</b>							
30,0	(r = 31,5)	2,4-28,5 2500	2,4-15,8 5000	5000	4460	3820	3330	2940	2620	<b>2350</b>								
27,5	(r = 29,0)	2,4-27,5 2500	2,4-16,0 5000	5000	4510	3870	3370	2970	<b>2650</b>									
25,0	(r = 26,5)	2,4-25,0 2500	2,4-16,1 5000	5000	4550	3900	3400	<b>3000</b>										
22,5	(r = 24,0)	2,4-22,5 2500	2,4-16,3 5000	5000	4620	3960	<b>3450</b>											
20,0	(r = 21,5)	2,4-20,0 2500	2,4-16,5 5000	5000	4670	<b>4000</b>												

# Hubhöhe

Hoisting height / Hauteur sous crochet / Altezza di sollevamento  
 Altura bajo gancho / Altura de montagem / Высота подъема

3,9m + 5,85m		5,85m	11,7m	63 LC														
3,9m	5,85m	5,85m	11,7m	C 25														
9	8+1	6	3	37,7	-	-	37,9	-	-	38,0	-	-	37,3	-	-	36,2	-	-
8	7+1	6	3	35,8	-	-	36,0	-	-	36,1	-	-	35,4	-	-	34,2	-	-
7	6+1	5	3	33,8	45,4	45,4 <sup>o</sup>	34,0	45,6	45,6 <sup>o</sup>	34,1	45,7	45,7 <sup>o</sup>	33,4	45,0	45,0 <sup>o</sup>	32,3	44,2	44,2
6	5+1	4	2	31,9	43,5	43,5 <sup>o</sup>	32,1	43,7	43,7	32,2	43,8	43,8	31,5	43,1	43,1	30,3	42,2	42,2
5	4+1	3	1	29,9	41,5	41,5	30,1	41,7	41,7	30,2	41,8	41,8	29,5	41,1	41,1	28,4	40,3	40,3
4	3+1	2	0	28,0	39,6	39,6	28,2	39,8	39,8	28,3	39,9	39,9	27,6	39,2	39,2	26,4	38,3	38,3
3	2+1	1	0	26,0	37,6	37,6	26,2	37,8	37,8	26,3	37,9	37,9	25,6	37,2	37,2	24,5	36,4	36,4
2	1+1	0	0	24,1	35,7	35,7	24,3	35,9	35,9	24,4	36,0	36,0	23,7	35,3	35,3	22,5	34,4	34,4
1	0+1	0	0	22,1	33,7	33,7	22,3	33,9	33,9	22,4	34,0	34,0	21,7	33,3	33,3	20,6	32,5	32,5
0	0	0	0	20,2	31,8	31,8	20,4	32,0	32,0	20,5	32,1	32,1	19,8	31,4	31,4	18,6	30,5	30,5
				18,2	29,8	29,8	18,4	30,0	30,0	18,5	30,1	30,1	17,8	29,4	29,4	16,7	28,6	28,6
				16,3	27,9	27,9	16,5	28,1	28,1	16,6	28,2	28,2	15,9	27,5	27,5	14,7	26,6	26,6
				14,3	25,9	25,9	14,5	26,4	26,4	14,6	26,5	26,5	13,9	25,8	25,8	12,8	24,7	24,7
				12,4	24,0	24,0	12,6	24,2	24,2	12,7	24,3	24,3	12,0	23,6	23,6	10,8	22,7	22,7
				10,4	22,0	22,0	10,6	22,2	22,2	10,7	22,3	22,3	10,0	21,6	21,6	8,9	20,8	20,8
				8,5	20,1	20,1	8,7	20,3	20,3	8,8	20,4	20,4	8,1	19,7	19,7	6,9	18,9	18,9
				6,5	18,1	18,1	6,8	18,3	18,3	6,9	18,4	18,4	6,2	17,7	17,7	5,0	16,9	16,9
				4,6	16,2	16,2	4,8	16,5	16,5	4,9	16,6	16,6	4,2	15,9	15,9	3,0	14,9	14,9
				-	12,3	12,3	-	12,5	12,5	-	12,6	12,6	-	11,9	11,9	-	11,0	11,0
				m	a)	b)	m	a)	b)	m	a)	b)	m	a)	b)	m	a)	b)



o = Ohne Kabine / Without cabin / Sans cabine / Senza cabina / Sin cabina / Sem cabine / Без кабины

Weitere Hubhöhen sowie Klettern auf Anfrage. / Further hoist heights and climbing on request. / Hauteurs sous crochet plus élevées et hissage sur demande. / Altre altezze di sollevamento come pure telescopaggio, su richiesta. / Para alturas bajo gancho superiores y trepado, consultar. / Outras alturas de elevação e ascensionamento, mediante consulta. / Другие высоты подъема и наращивание крана – по запросу.

## Klettern im Gebäude

Climbing in the building / Télecopage dans le bâtiment / Pure varianti di gru allungabili / Subida no edificio / Trepado dentro del edificio / Самоподъем крана в здании

## Ausladung und Turmhöhen

Radius and tower height / Portée et hauteur de mât / Sbraccio ed altezze torri / Alcance y alturas de torre / Alcances e alturas da torre / Вылет и высота башни

		63 LC		
n	Ausleger / Jib / Flèche / Braccio / Pluma / Lança / Стрела			
	20,0 – 50,0 m	20,0 – 50,0 m		
6	h	33,4	h	32,3
5		29,5		28,4
4		25,6		24,5
3		21,7		20,6